

S I P 事故パターンの活用

ITARDAでは平成26年度より平成30年度まで内閣府の「戦略的イノベーション想像プログラム（SIP）・自動走行システム」研究の中で「交通事故死者数低減効果見積もり解析手法に係る調査」を行ってまいりました。研究過程で国内の交通事故について行動類型や事故類型、出現方向などを組み合わせて死者数の多い210のパターンを策定しました。

制定したSIPパターンを今後も事故分析の分野で活用してもらうため、イタルダ独自事業として平成30年以降のパターンシートを作成し希望者に有償にて提供いたします。

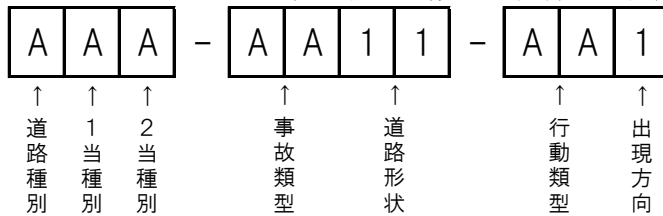
分類の方法やパターンシートについてはSIP-adusのHPにて過去の報告書とパターンシートをダウンロードすることができます。

http://www.sip-adus.go.jp/rd/rd_page02.php

内閣府による受託研究は平成30年度で終了しましたが、ITARDAではこれらの研究成果を活用し、平成30年（2018年）以降のパターンシートの提供を行っております。

★事故パターンシートとは（平成30年度報告書より抜粋）

パターンコードはアルファベットと数字の組合せで表記しています。

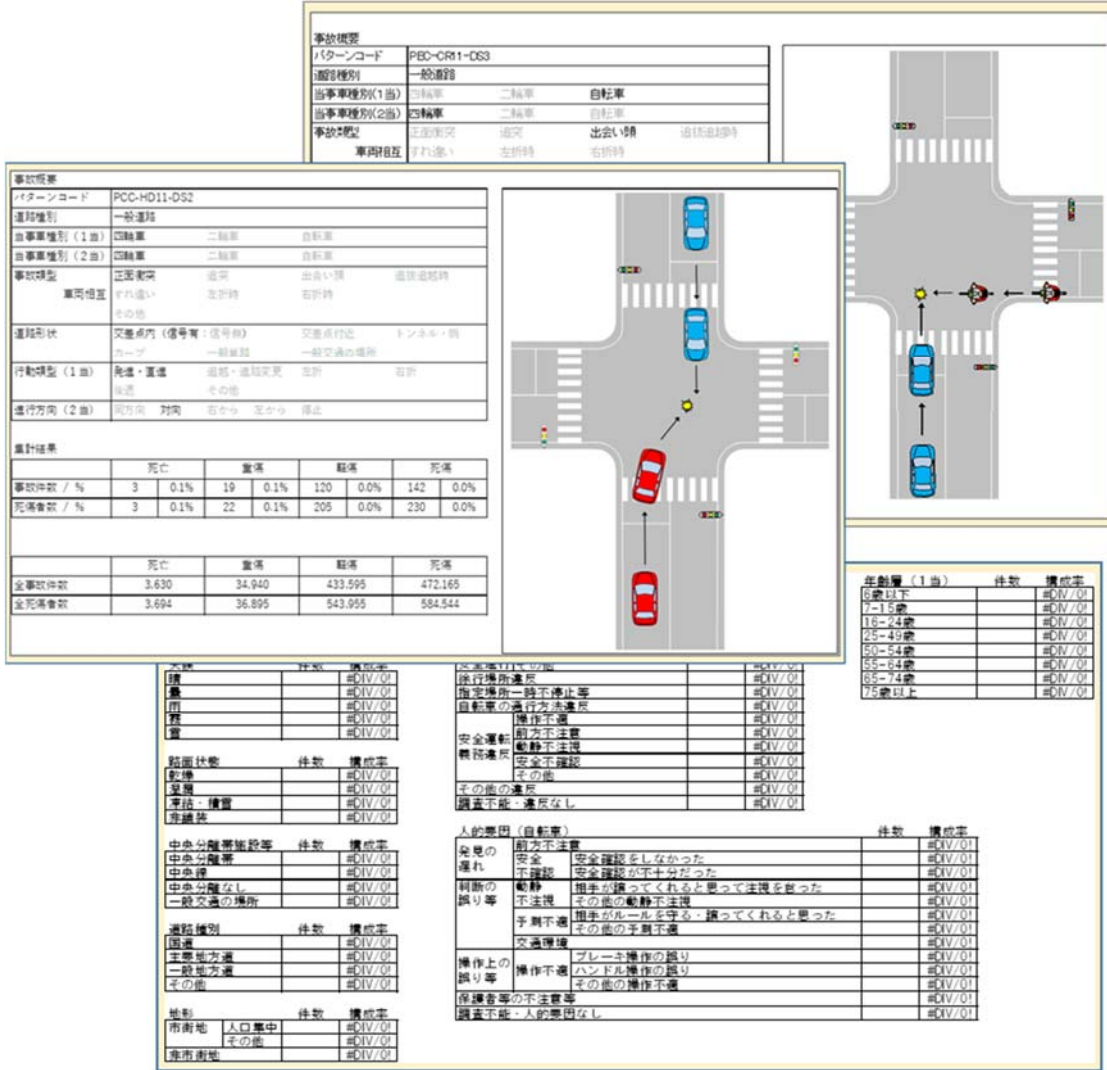


※例えば一般道路信号交差点で直進中の1当四輪車と右から来た2当二輪車の出会い頭事故の場合は、PCM-CR11-DS3となります。

道路種別	第1当事者	第2当事者
一般道路	四輪車	四輪車
高速道路	二輪車	二輪車
	自転車	自転車
	歩行者	歩行者
		単独事故

事故類型(一般道路)	事故類型(高速道路)	道路形状
正面衝突	車向 追突	信号交差点
追突	相互 対向車に	無信号交差点
出会い頭	その他	交差点付近
追抜追越	車向 工作物	トンネル・橋
すれ違い	単独 駐車車両	カーブ
左折時	その他	一般単路
右折時	人対車両	一般交通の場所
その他		
電柱・標識		
工作物*		
駐車車両		
路外逸脱		
転倒		
その他		
対背面		
横断歩道		
その他横断		
路上		
その他		

※四輪車の場合は電柱・標識を除く



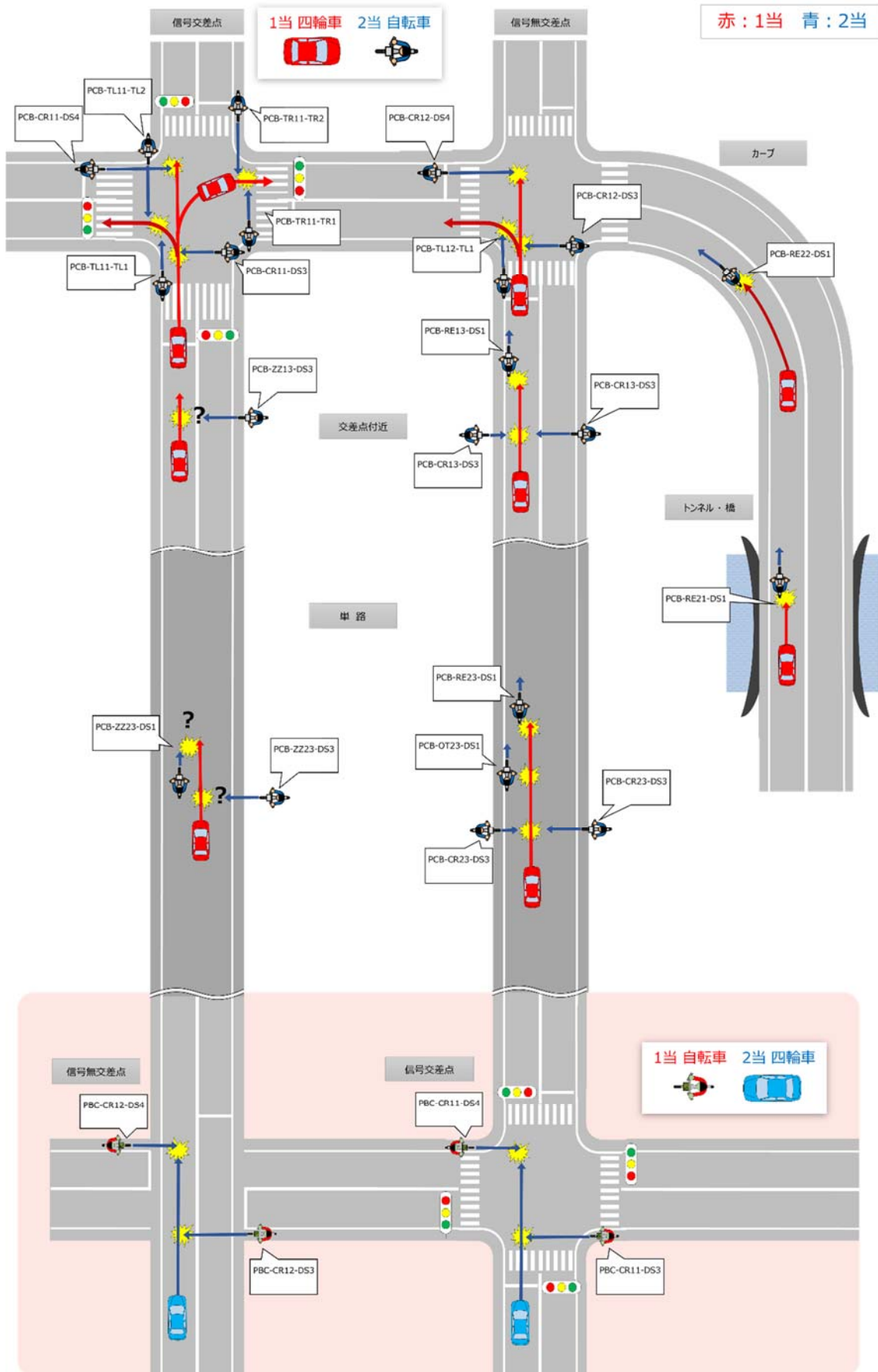
パターンシートは上図のように1パターン毎に纏められていますが、ITARDAでは各パターン毎の死者数と事故件数が一目で分かるようなチャート図も作成いたします。

例えば対自転車事故は25パターンあります。それを1枚の図として纏めると次のようになります。死者数又は事故件数でお作りすることができます。

パターンコード	道路	1当	2当	事故類型	道路形状	車行動類型	相手位置	H29
PCB-RE13-DS1	一般道	四輪車	自転車	追突	交差点付近	発進・直進	同方向	5
PCB-RE21-DS1	一般道	四輪車	自転車	追突	トンネル・橋	発進・直進	同方向	1
PCB-RE22-DS1	一般道	四輪車	自転車	追突	カーブ	発進・直進	同方向	1
PCB-RE23-DS1	一般道	四輪車	自転車	追突	一般単路	発進・直進	同方向	25
PCB-CR11-DS3	一般道	四輪車	自転車	出会い頭	信号交差点	発進・直進	右から	10
PCB-CR11-DS4	一般道	四輪車	自転車	出会い頭	信号交差点	発進・直進	左から	12
PCB-CR12-DS3	一般道	四輪車	自転車	出会い頭	無信号交差点	発進・直進	右から	44
PCB-CR12-DS4	一般道	四輪車	自転車	出会い頭	無信号交差点	発進・直進	左から	24
PCB-CR13-DS3	一般道	四輪車	自転車	出会い頭	交差点付近	発進・直進	右から	3
PCB-CR13-DS4	一般道	四輪車	自転車	出会い頭	交差点付近	発進・直進	左から	1
PCB-CR23-DS3	一般道	四輪車	自転車	出会い頭	一般単路	発進・直進	右から	10
PCB-CR23-DS4	一般道	四輪車	自転車	出会い頭	一般単路	発進・直進	左から	4
PCB-OT23-DS1	一般道	四輪車	自転車	追抜追越時	一般単路	発進・直進	同方向	3
PCB-TL11-TL1	一般道	四輪車	自転車	左折時	信号交差点	左折	同方向	23
PCB-TL11-TL2	一般道	四輪車	自転車	左折時	信号交差点	左折	対向	6
PCB-TL12-TL1	一般道	四輪車	自転車	左折時	無信号交差点	左折	同方向	1
PCB-TR11-TR1	一般道	四輪車	自転車	右折時	信号交差点	右折	同方向	6
PCB-TR11-TR2	一般道	四輪車	自転車	右折時	信号交差点	右折	対向	7
PCB-ZZ13-DS3	一般道	四輪車	自転車	相互その他	交差点付近	発進・直進	右から	1
PCB-ZZ23-DS1	一般道	四輪車	自転車	相互その他	一般単路	発進・直進	同方向	5
PCB-ZZ23-DS3	一般道	四輪車	自転車	相互その他	一般単路	発進・直進	右から	1
PBC-CR11-DS3	一般道	自転車	四輪車	出会い頭	信号交差点	発進・直進	右から	16
PBC-CR11-DS4	一般道	自転車	四輪車	出会い頭	信号交差点	発進・直進	左から	8
PBC-CR12-DS3	一般道	自転車	四輪車	出会い頭	無信号交差点	発進・直進	右から	15
PBC-CR12-DS4	一般道	自転車	四輪車	出会い頭	無信号交差点	発進・直進	左から	23

事故分析チャート図

SIP パターン分析 - 自転車対車両事故 -



●提供価格

データ一括購入 100.000 円 / 1 年毎

事故パターンチャート図 (データなし) 無料
事故パターン一覧表 (データなし) 無料
事故パターン一覧表 (データ有) 5.000 円

グループ	パターンシート	チャート図
一括	80,000 円	25,000 円
四輪×四輪	10,000 円	5,000 円
四輪単独	15,000 円	5,000 円
二輪車	15,000 円	5,000 円
自転車	15,000 円	5,000 円
対歩行者	25,000 円	10,000 円
高速事故	10,000 円	—

★頒布ページはこちら

https://www.itarda.or.jp/materials/business_car/data